



# MARCATORE TTO Domino Vx150i

La codifica su imballo flessibile  
non è mai stata così semplice.



## » Caratteristiche principali

### Performance eccezionali

- Progettata per soddisfare le esigenze di produzione attuali e future, consente di **minimizzare i fermi linea** riducendo così il TCO (Total Cost of Ownership).
- **Risoluzione di stampa di 300dpi**, velocità fino a **6 stampe/sec**, con una stampa in intermittente **fino a 75 mm**.
- La **maggiore lunghezza del ribbon**, abbinata alla gestione con cassetto, permette produzioni prolungate, **diminuendo i tempi di fermo**.
- L'integrazione per codici promozionali o di serializzazione facilita la **tracciabilità e l'attività anti-contraffazione**.
- Gestione della **sicurezza di accesso** all'interfaccia utente, con possibilità di **personalizzare** i privilegi degli utenti.

### Riduzione dei costi

- Con quattro modalità di risparmio ribbon, la **Vx150i** ti consente di utilizzare **fino al 60% di ribbon in meno**.
- **Riduce i costi di gestione e manutenzione** perché è completamente elettrica e non utilizza aria compressa.
- Grazie al **software integrato**, lavora senza la necessità di un'interfaccia esterna dedicata.

### Facilità d'uso

- La **sostituzione del ribbon** è un'operazione semplice e rapida grazie al **sistema veloce** di sblocco dei rocchetti e alla leggerezza del cassetto.
- Le **dimensioni compatte**, la rendono facilmente integrabile in tutte le linee di produzione.
- Il **TouchPad opzionale da 7"** fornisce una semplice interfaccia dove poter creare e modificare le etichette di stampa.





**nimax s.p.a.**  
Via dell'Arcoveggio, 59/2  
40129 Bologna  
T. 051 4199133  
[contactcenter@nimax.it](mailto:contactcenter@nimax.it)  
[nimax.it](http://nimax.it)



Distributore esclusivo per l'Italia



**Più rispetto per l'ambiente**



Domino: il nostro impegno per il rispetto dell'ambiente è tale che le metodologie e i protocolli che abbiamo scelto di adottare, superano spesso gli standard richiesti dalla normativa vigente e dall'industria. Siamo impegnati a ridurre al minimo il consumo di risorse energetiche e naturali, nonché la produzione di rifiuti. I nostri prodotti sono conformi alla direttiva RoHS e RAEE in materia di riciclabilità.

INTERPOMEX  
COMUNICAZIONE  
2023-07-v1



Utilizzando il **software QuickDesign** riducete al minimo gli errori e potete controllare la codifica da un'unica postazione, anche se avete linee di produzione con esigenze differenti. **QuickDesign** utilizza protocolli di comunicazione standard e può essere integrato nei **sistemi ERP esistenti**.



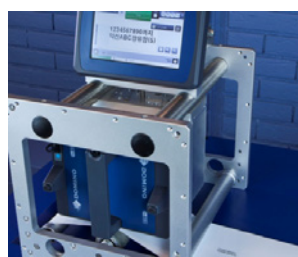
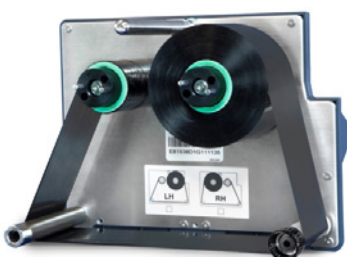
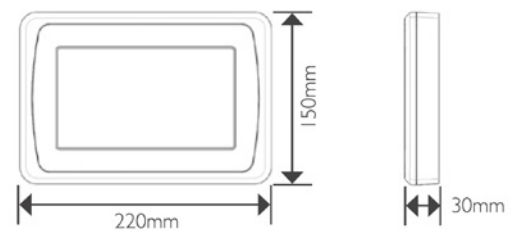
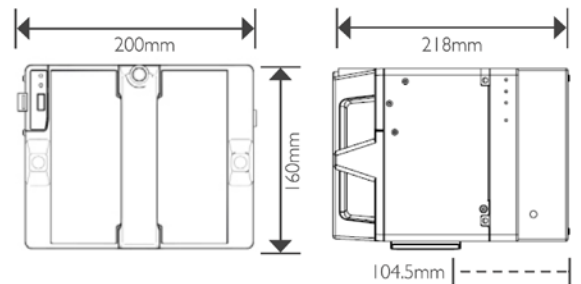
Con il sistema di visione **Serie R di Domino**, potete automatizzare **l'ispezione della codifica**, verificandone la presenza, il posizionamento e la leggibilità e assicura che ogni **prodotto sia codificato correttamente**, lasciando liberi gli operatori di svolgere altri compiti.



SONO disponibili molte tipologie di **ribbon**, per soddisfare qualsiasi esigenza e effettuare una **codifica sostenibile e di alta qualità**.

» Specifiche tecniche

	Modalità Intermittente (IM)	Modalità Continua (CM)
Modalità di stampa	✓	✓
Risoluzione di stampa	300 dpi	
Larghezza testa di stampa	32 o 53 mm	
Area di stampa (testina 32/53 mm)	32x75 mm / 53x75 mm	32x100 mm / 53x100 mm
Lunghezza ribbon massima	770 m (AR)	
Velocità di stampa	Fino a 600 mm/sec	Da 10 a 750 mm/sec
Frequenza di stampa massima	6 stampe/sec	
Connettori	3+1 USB, 1RJ45, 1 GPIO, 1 encoder	
Formati stampa supportati	EAN, GS1, UCC, QR Code, Data Matrix, Han Xin, ITF, Code 128, text, graphics, 1D, 2D codes etc.	
Dimensioni	200 mm (largh.) x 160 mm (altez.) x 218 mm (prof.)	
Peso	5,9 kg	
Peso del cassetto	0,9 Kg (senza ribbon)	
Completamente elettrica	Aria compressa non necessaria	
Alimentazione elettrica	Da 100 a 240 VAC, 50/60 Hz	
Temperatura di esercizio/umidità	Da 5 a 40°C / da 20% a 80% RH	
Modalità di risparmio ribbon	Economia, Retrazione, Colonna	Economia, Retrazione, Colonna, Fermo stampa mid
Protocollo	Dynamark	
Pack funzione (opzionale)	Serializzazione, Sicurezza avanzata, Codifica promozionale	
Connessione Tablet	Via Wi-Fi dongle	
Connessione PC	Cavo rete	
TouchPad (opzionale)	TouchPad 7", Dimensioni: Larghezza 220 mm x Altezza 150 mm x Profondità 30 mm, Supporto multi-lingua	
Castello di supporto (opzionale)	Gamma completa di supporti per tutte le esigenze	



Domino si riserva il diritto di modificare il progetto, il design o le specifiche dei prodotti senza preavviso. Alcune delle informazioni contenute in questo pieghevole sono di natura generale e il Cliente deve verificare che siano applicabili alle proprie esigenze.